



Ein Projekt der Caritas
und Diakonie Hannover



Das Projekt . . .

„Balu und Du“ ist ein ehrenamtliches Patenschaftsprojekt, das Kinder im Grundschulalter fördert. Die Kinder sollen - neben Familie und Schule - eine weitere Chance erhalten, sich ihren positiven Anlagen gemäß zu entwickeln und am gesellschaftlichen Leben teilzunehmen durch die Begleitung der Paten/innen. Das Projekt bietet sozial benachteiligten Kindern einen verlässlichen Begleiter an. Ein Jahr lang, begleiten Jugendliche und junge Erwachsene Grundschulkin-der und bauen durch Gespräche, Spiel und Sport eine Beziehung zu den Kin-dern auf. Als großer Freund/große Freundin sind sie ein zusätzlicher Ansprech-partner für die Kinder, der regelmäßig einmal in der Woche für etwa zwei bis drei Stunden zur Verfügung steht.

Die jungen Ehrenamtlichen und die Kinder werden sozialpädagogisch begleitet. Regelmäßige Treffen und Fortbildungen bieten Raum für Austausch, Anregungen und Diskussion.

. . . ermöglicht neue Erfahrungen.

Über die partnerschaftliche, verlässliche Beziehung zu ihrem „Balu“ und die gemeinsamen Erlebnisse erweitern die Kinder ihre Handlungsmöglichkeiten. Die Konflikt-, Kommunikations- und Integrationsfähigkeit der Kinder nimmt zu.

Neue Kontakte zu Freunden, Vereinen und Netzwerken können geknüpft werden. Bisher schlummernde Fähigkeiten werden entdeckt und gefördert. Die Kinder verbessern ihre Schulleistungen und entwickeln ein positives Selbst-bild von sich und anderen.

Die Paten motivieren und aktivieren ihre Kinder, ermöglichen ihnen neue Erfah-rungen und Erlebnisse, wecken Optimismus und Freude, fördern und stärken die Entwicklung sozialer Kompetenzen. Es entstehen soziale Kontakte und vielfach auch dauerhafte Freundschaften über übliche gesellschaftliche Grenzen wie Alter, Herkunft, Einkommen und Bildung hinaus.

. . . hinterlässt Spuren.

Die jungen Paten übernehmen Verantwortung und erhalten Einblick in das soziale Umfeld benachteiligter Kinder. Sie erleben Freundschaft, Vertrauen und erweitern die eigenen sozialen Kompetenzen.

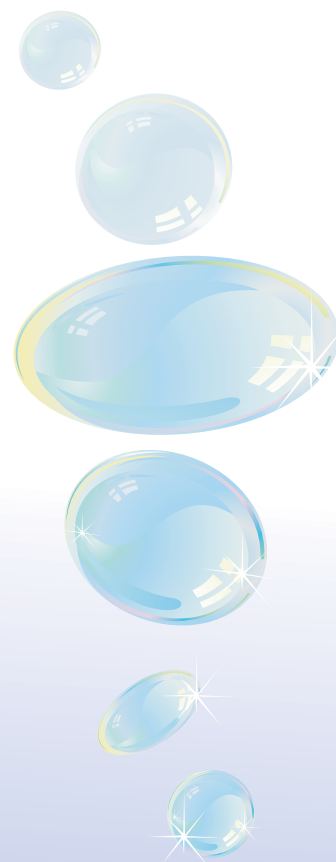
Das Projekt hinterlässt aber nicht nur bei den Beteiligten positive Spuren. Inzwi-schen gibt es bundesweit 42 Standorte des Projektes, das durch den „Balu und Du e. V.“ Köln/Osnabrück wissenschaftlich evaluiert wird. Die Ergebnisse sind im Bereich der Kommunikation, Konfliktbewältigung und Integration überdurch-schnittlich gut. Des Weiteren wird die Entwicklung in folgenden Bereichen beson-ders gefördert: Sprachfähigkeit, Kontaktaufbau, Kritikaufbau, Kritikannahme, Konzentrationsfähigkeit, Fairness, Altruismus und Fröhlichkeit.

Neues entdecken . . .

Freundschaften erleben . . .



Kinder brauchen unsere Unterstützung . . .



. . . Mach dich stark für starke Kinder!

Das Projekt hilft benachteiligten Kindern einen großen Freund zu finden. Mit Ihrer Spende helfen Sie mit, dass die „Balus“ auch in Zukunft den Kindern zur Seite stehen. Jeder Euro zählt.



Von Mensch zu Mensch
CaritasStiftung
Hannover

Informationen zum Projekt:

Projektleitung „Balu und Du“

Herr Markus Nüchel • (0511) 12600-1047

oder unter: www.caritas-stiftung-hannover.de

Stiftungskonto 33024500
BLZ 400 602 65
Darlehnskasse Münster EG
Stichwort: Balu und Du